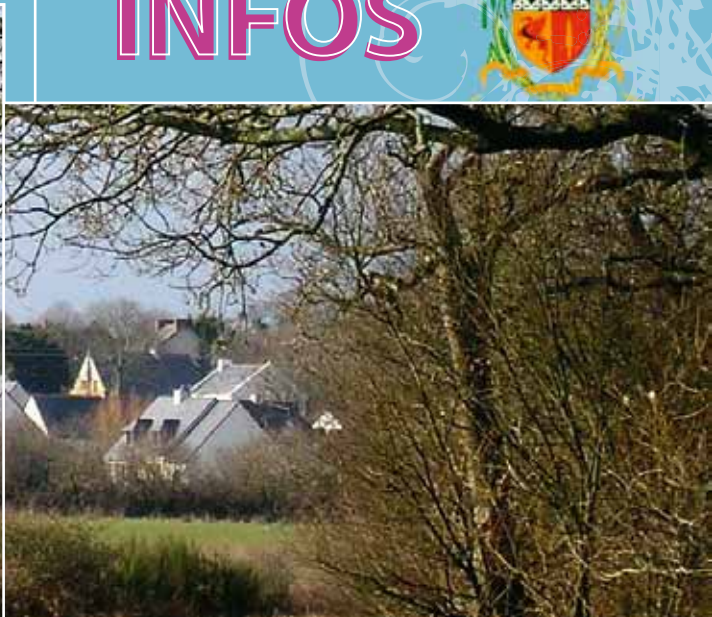


SAINT-LYPHARD

INFOS



Toute l'actualité de votre ville

Édito

La Vie à Saint-Lyphard

Associations

Environnement et Tourisme

Manifestations 2010

Espace Culturel



Mars 2010

Notre commune et son environnement

par Guy MORVAN
1^{er} Adjoint chargé des Travaux
et des Finances



« Je souhaite vous parler du quotidien de la vie de notre commune et de ses villages.

Aujourd'hui, plus que jamais, et l'actualité nous le confirme, nous nous devons de respecter notre environnement et faire fi des « méthodes dures » : remblais intempestifs, curages non adaptés au site, busage systématique, ... Préservons nos fossés en les aménageant avec des plantations à essences locales. Redonnons vie aux biens communaux et aux lieux communs de rencontre.

Nous rencontrons dans notre commune des problèmes d'évacuation d'eau, de ruissellement, et c'est pourquoi il me paraît indispensable d'associer vos connaissances et expériences du site avec nos services et, pourquoi pas, y adjoindre nos problèmes de circulation, de vitesse, de signalétique ou autres.

Je me tiens à votre disposition pour étudier, au cas par cas, les éventuels problèmes à résoudre, voire échanger sur un plan plus général.

Je ne vais pas m'étendre sur le sujet des finances, mais je peux vous assurer que nous les gérons avec rigueur : nous avons pris le bon chemin, et je m'en porte garant. »

CAP Atlantique et le CPIE Loire Océane vous proposent de découvrir 4 maisons témoins économes en énergie, à Guérande et à La Baule, **les samedis 10, 17 et 24 avril 2010 à 10h**. Ces visites* seront l'occasion de découvrir différents types d'aménagements visant à réduire la consommation d'énergie (approche bioclimatique, puits canadien, solaire thermique...). Vous serez accueillis par les propriétaires qui vous présenteront leurs expériences.

Une conférence-débat, le 27 avril, à 18h30, à la Salle Athanor à Guérande, permettra de passer en revue les outils financiers et techniques à votre disposition, en présence de spécialistes de l'énergie, d'un architecte et de professionnels du bâtiment.

* Pour les visites, inscription obligatoire à :
CPIE Loire Océane, Claire YERLES au 02 40 42 87 80
ou par mail : claire.yerles@cpie-loireoceane.com

Sainte-Barbe 2010 : des effectifs renforcés

Cette cérémonie a donné l'occasion au Lieutenant ALLAIRE de saluer les renforts de ses effectifs. Avec une population lyphardaise grandissante, le centre lyphardais compte maintenant 33 pompiers dont la moyenne d'âge est de 30 ans. Mme BRIERE a salué cette montée en puissance des effectifs et la bonne ambiance du Centre. L'année 2009 a vu 163 interventions ; la plus impressionnante fut un accouchement. Une nuit de janvier, trois pompiers se sont transformés en sage-femme pour la mise au monde du « petit Antoine ». Trois galons de caporal-chefs et trois distinctions de 1^{ère} classe ont été remis aux promus.



© J.M. HIEN

Départ en retraite du caporal-chef Michel LOYER

Après 22 ans de service, Michel LOYER a fait valoir ses droits à la retraite. Pompier volontaire à Guérande, il a rejoint l'équipe de St-Lyphard en 1991. Nommé 1^{ère} classe en 1999, il a obtenu le grade de caporal en 2000, puis de caporal-chef : « *un engagement bien rempli* », comme l'a précisé le lieutenant ALLAIRE, en lui remettant son casque, en souvenir et témoignage de son engagement.

Mairie de Saint-Lyphard - 1 rue Kerio
44410 SAINT LYPHARD - Tél. : 02 40 91 41 08
www.mairie-saintlyphard.fr

Directrice de la publication : Chantal BRIÈRE

Directrice de rédaction : Sophie JOSSO

Assistante de rédaction : Isabelle LOPEZ MOREAU

Crédits photos : I. LOPEZ MOREAU (couvertures),

J.M. HIEN, F. ÉCHARDOUR et Droits Réservés

Maquette et impression : La Nouvelle Imprimerie

02 51 75 07 07 - Tirage : 2 000 exemplaires

Informations scolaires

Portes ouvertes

- Ecole publique Les Rousserolles : **samedi 19 juin** à partir de 10h.
- Restaurant scolaire : **samedi 19 juin** à 11h.
- Centre de Loisirs La Ribambelle : **mardi 15 juin**, à partir de 17h.

Kermesses

- Ecoles Les Rousserolles et les Guifettes de St-Lyphard, école Jean de La Fontaine à La Madeleine : **samedi 19 juin** à partir de 14h.
- Ecole Ste-Anne (St-Lyphard) : **samedi 26 juin** à partir de 10h30 (défilé).
- Ecole St-Joseph (La Madeleine) : **samedi 26 juin** à partir de 14h.

Inscriptions

- **ARPEJE - Club Junior 10/13 ans et l'Espace Jeunes 14/17 ans** : Pour les séjours d'été et les sorties à la journée : le **samedi 29 mai** au local Jeunes de St-Lyphard, 3 rue des Ajoncs. 02 40 00 95 33 ou 02 51 73 06 50.
- **Ecole publique maternelle Les Rousserolles** : Les parents peuvent se présenter à la mairie avec un justificatif de domicile, le livret de famille et le livret de santé de l'enfant. Renseignements : M^{lle} JOULAIN au 02 40 91 32 73.
- **Ecole privée St-Joseph - La Madeleine** : Pour les enfants de 2 à 10 ans. Sur rendez-vous auprès de la Directrice, M^{me} LEHEBEL au 02 40 61 93 61.
- **Ecole privée Ste-Anne - St-Lyphard** : sur rendez-vous auprès du Directeur, M. ROUX au 02 40 91 40 80. Informations sur le site <http://steannestlyphard.forumactif.net/>



Tremplin + de Zic

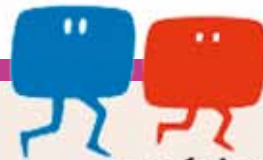
Samedi 3 avril, le Point Jeunes ARPEJE de St-Lyphard organise, en partenariat avec la municipalité, une soirée de sélection pour la 10^{ème} édition du *Tremplin + de Zic*.

Après une présélection par les adhérents d'ARPEJE, quatre groupes se produiront sur scène, dans des genres très variés. Ils auront 30 mn pour séduire le public et le jury, composé d'amateurs et de professionnels.

Le lauréat de la soirée participera à la finale intercommunale, le 22 mai, à Pornichet. Le grand vainqueur du *Tremplin + de Zic* 2010 s'inscrira dans les programmations 2010-2011 du festival « *Les Terres blanches* » à Guérande et du VIP de St-Nazaire.

Depuis 2000, ce festival a du succès sur la presqu'île guérandaise et le bassin nazairien. Il permet aussi aux Jeunes, adhérents d'ARPEJE et autres structures partenaires, de s'investir dans un projet collectif.

**Samedi 3 avril 2010 à 20h30 - Espace culturel Ste-Anne
Tout Public - MUSIQUES ACTUELLES**



tous au numérique!

Info le 16 avril

Le 18 mai 2010, chaque foyer de la Région Pays de la Loire doit être doté d'un mode de réception numérique, sinon **il ne recevra plus la télévision !**

Vous en êtes informés par plusieurs moyens :

- une campagne de communication dans les médias locaux et régionaux,
- 3 mois avant l'arrêt, des bandeaux d'information défilent sur les téléviseurs qui doivent être adaptés à un mode de réception numérique,
- des guides et des dépliants d'information sont diffusés dans les boîtes aux lettres et dans le hall de la mairie,
- des points d'information ouverts dans des lieux publics (foires, salons, ...) où des guides « tous au numérique » répondent à vos questions.

Pour une information au plus près de chez vous, France Télé Numérique installera sa camionnette « Info Mobile » à St-Lyphard, le 16 avril, de 9h à 16h, sur le parking de l'Espace culturel Ste-Anne.

Renseignements : 0 970 818 818
(prix d'un appel local, du lundi
au samedi de 8h à 21h)

Les zones mal couvertes constatées par un professionnel

Merci de nous envoyer un courriel ou un courrier spécifiant votre adresse complète et votre nom à :

- Mairie de St-Lyphard, réception TNT, 3 rue de Kério 44 410 St-Lyphard
- communication@mairie-saint-lyphard.com avec Réception TNT en objet.

Nous transmettrons ces informations aux techniciens de France Télé Numérique le 16 avril prochain.

Les trois coups lyphardais Que du bonheur !

La troupe des « Trois coups lyphardais » présente actuellement son nouveau spectacle à l'Espace culturel Ste-Anne. Fort du succès des années passées, les spectateurs se sont pressés pour réserver leurs places à l'Office de tourisme, et les acteurs ont déjà joué « à guichets fermés ». Sept représentations ont pourtant été programmées cette année.



C'est une juste récompense pour le travail assidu des acteurs qui, depuis octobre, répètent deux soirs par semaine. La réussite doit aussi être attribuée au travail des bénévoles qui, au lieu d'être à la lumière des projecteurs, s'adonnent dans l'ombre des coulisses, aux décors, aux costumes, aux lumières et à la logistique des représentations.

Les adhérents de l'association se côtoient régulièrement en apportant leurs compétences, dans le souci commun de présenter un spectacle qui corresponde à l'attente des amateurs du Vaudeville. Chacun s'efforce de prendre en compte les conseils prodigués pour toujours progresser dans la technique théâtrale, en prenant le maximum de plaisir.

Décors-Costumes-Maquillages : Gilberte Ollivier, Rolande Lemeliner, Valérie Beunel, Jacques Lemeliner, Gilles Guilloré, Norbert Duchatel, Christian Ollivier, Patrick Thuaud.

Chuchoteuses : Françoise Guilloré, Thérèse Gandon.

Régie Son et Régie Lumières : Erwann Deriano.

Acteurs : Sylvie Bulteau, Marjorie Pezeron, Allison Durand, Annette Bernard, Yvette Thuaud, Bernadette Duchatel, Valérie Beunel, Hugues Leblanc, Massimiliano Avitabile, Jean-Yves Nérat de Lesquisé, Christian Ollivier, Vincent Géraud.

« **Bonne fête Suzette** », spectacle écrit par Colette TOUTAIN et Yvonne DENIS, mis en scène par Claude BODET : *tout commence comme une recette de crêpes suzette. Prenez comme ingrédients 12 personnages hauts en couleur, de la belle Suzette au plombier pas pressé. Mélangez bien. Faites mijoter près de 2 heures, et vous avez tout ce qu'il faut pour savourer un excellent moment avec cette pièce très drôle et enlevée.*

Deux dernières représentations : samedi 27 mars (20h30) et dimanche 28 mars (15h).

Billetterie à l'Office du tourisme ou sur place (dans la limite des places disponibles).

Exposition à La Madeleine

L'association La Madeleine d'hier et d'aujourd'hui organise, du 17 au 25 avril inclus, dans la salle du foyer culturel de La Madeleine, une double exposition : « Talents cachés de La Madeleine et des environs » et « Le mariage au XX^{ème} siècle ». La première regroupera des travaux de vanniers, brodeuses, tourneurs sur bois et des objets décoratifs de différentes matières. L'exposition sur le Mariage présentera des éléments de costumes de mariés, des globes et des couronnes, des photos de mariage dont certaines datent du début du XX^{ème} siècle, mais aussi des photos de musiciens de mariage dont le célèbre « Rouge de Bréca » (violoniste, veuzous, accordéonistes, etc.).

Ces objets et photos proviennent d'archives de l'association ou de prêts de familles de La Madeleine et du Parc régional de Brière.

Expositions ouvertes tous les jours de 15h à 18h, y compris le dimanche. Entrée libre.

Les vide-greniers des associations de St-Lyphard

- **18 avril :** Lumières de Brière, place de l'Eglise - 06 88 48 79 86.
- **24 mai :** APEL St-Joseph, jardin du presbytère - 02 40 61 93 61.
- **27 juin :** Office de Tourisme, place de l'Eglise - 02 40 91 41 34.
- **31 juillet :** Lumières de Brière, zone de loisirs de St-Lyphard 06 07 36 72 47.
- **5 septembre :** Office de Tourisme, place de l'Eglise - 02 40 91 41 34.

Associations



• La Copa Féminine

la Copa Féminine, rassemblement de joueuses de plusieurs clubs d'un même secteur, a été créée par le District de Football afin de permettre aux filles, qui jouent habituellement en mixité, de pratiquer ce sport entre elles. Le Football féminin se pratique depuis déjà de nombreuses années à St-Lyphard. Pour le secteur Brière Presqu'île, notre club manage toutes ces jeunes filles et accueille de nouvelles licenciées. Le dernier rassemblement devrait avoir lieu en Mai au Centre Régional Technique de la Ligue Atlantique.

• De nouveaux équipements

Plus de la moitié des équipes ont reçu cette saison de nouveaux équipements. Le club tient à remercier ses partenaires et, plus particulièrement, les artisans et commerçants de St-Lyphard qui s'engagent à nos côtés ainsi que le club des supporters présidé par Alain Le Duin.

• **A suivre en mars et avril** : l'aventure des Seniors (garçons A et filles A), de nouveau qualifiées en Challenge pour les premiers et en Coupe Atlantique (1/4 finale) pour les seconds.

• **Inscriptions** : Il est toujours possible pour les jeunes (fille/garçon, dès 6 ans) de signer une licence pour pratiquer le football en vous adressant auprès de **Claude BODET 6 rue des Ajoncs à St-Lyphard (02 40 91 39 49)**.



L'équipe des dirigeants de l'ASL Football



Nous arrivons presque à la fin du championnat d'hiver puisqu'il ne reste qu'un match. A l'issue de la 6^{ème}, l'équipe féminine senior, engagée en Division 3, est à la 1^{ère} place de sa poule. C'est un très bon résultat pour une première participation. Les deux équipes hommes, inscrites en Pré-régional et en Division 2, se classent respectivement à la 5^{ème} et 4^{ème} place de leur poule. Un résultat qui devrait sans doute assurer le maintien.

L'agenda :

- Un **tournoi interne homologué** ouvert à tous les licenciés du club va débiter courant mars. Finales : le 29 mai.
Renseignements et inscription : J-Y GUILLOU 02 40 91 42 26.
- Le club organise une **soirée spectacle** le vendredi 7 mai à 20h30 à l'Espace culturel Ste-Anne. Jonglerie et concert Pop Rock. **Renseignements : B. METAYER 06 10 47 68 27.**
- Le **tournoi annuel** ouvert à tous les licenciés FFT aura lieu, comme l'année dernière, du 4 au 14 juillet.
Contacts : J-Y GUILLOU / T CRUSSON.

ASL Basket

Pour une découverte (ou redécouverte) du basket, nous vous invitons à assister :

- aux **matches** qui se déroulent tous les week-ends à la salle de la Vinière. Les informations les concernant sont affichés à la salle de la Vinière et au stade municipal.
- aux **entraînements** qui ont lieu le :
 - Mercredi, de 14h30 à 16h pour les poussins poussines (10-11 ans)
 - Mercredi, de 16h à 17h30 pour les mini poussins mini poussines (8-9 ans)
 - Vendredi, de 18h15 à 19h30 pour les benjamines et minimes (12-13-14ans)
 - Vendredi, de 19h30 à 20h45 pour les cadettes et seniors féminines (15-16 ans et plus...)
 - Vendredi de 20h45 à 22h pour les seniors masculins



Nous avons aussi une équipe loisirs féminine qui joue le mardi soir. Pour la coupe de la Presqu'île, les prochains rendez-vous à ne pas manquer sont les éliminatoires des benjamines et des cadettes, le 22 mai, et les finales à St-André-des-Eaux, le 5 juin.

Loisirs : Mme LIBOUBAN au 02 40 91 40 54.

Autres informations : - Mme LETILLY au 02 40 91 33 45

- Mme TREILLARD au 02 40 91 39 49

- M.DESBOIS Denis au 06 10 40 05 18.

Office de Tourisme



A fin de dynamiser et faciliter la navigation, notre site Internet a été entièrement remanié. De nouvelles rubriques ont vu le jour, telles que la liste des vide-greniers de St-Lyphard et de ses environs, Venir à St-Lyphard, ... Et la dernière nouveauté : une version anglaise.

Nous vous invitons à consulter le site www.saint-lyphard.com au plus vite et à nous faire part de vos remarques.

L'équipe de l'Office de tourisme de St-Lyphard

La Maison du Parc à Kerhinet

La Maison du Tourisme de Brière, qui était implantée auparavant à La Chapelle-des-Marais, s'installe à Kerhinet et devient la « Maison du Parc ». Outre l'accueil touristique, elle informera sur les activités du Parc régional et les lieux de découverte sur le territoire de la Brière.

www.parc-naturel-briere.fr et tourisme@parc-naturel-briere.fr



© Fabrice ÉCHARDOUR

Bibliothèque pour tous - Maison Félix



Une exposition MANGAS s'y tiendra du **mercredi 5 mai** au **samedi 28 mai*** (affiches, historique des Mangas, consultation sur place et emprunt pour les adhérents).

*Mercredi, de 10h30 à 12h et

de 17h30 à 19h Samedi, de 11h à 12h et de 14h30 à 16h30 Les écoles auront des visites spécifiques en dehors des permanences.

NOUVEAU ! Rendez-vous sur le blog de Bibliothèque pour Tous. Vous y trouverez la liste des nouvelles acquisitions (livres Adultes) : <http://bpt-stlyphard.no-ip.biz/>

Services de garde Pharmacie

Secteurs de St-Lyphard, Guérande, Presqu'île
Gardes du week-end :
du vendredi 9h au lundi 9h
Gardes de semaine :
du lundi 9h au vendredi 9h

Du 22/03 au 25/03 et du 7/05 au 9/05
Pharmacie LE NAOUR
Guérande 02 40 60 91 00

Du 26/03 au 28/03 et du 10/05 au 13/05
Pharmacie LETOURNEUX
Guérande 02 40 62 00 00

Du 29/03 au 1/04 et du 14/05 au 16/05
Pharmacie des MARAIS SALANTS
St-Molf 02 40 62 51 00

Du 2/04 au 4/04 et du 17/05 au 20/05
Pharmacie de LA MADELEINE
Guérande (La Madeleine) 02 40 61 95 84

Du 5/04 au 8/04 et du 21/05 au 23/05
Pharmacie des VANNIERS
Assérac 02 40 01 70 93

Du 9/04 au 11/04 et du 24/05 au 27/05
Pharmacie AVRIL-VALARCHER
Guérande 02 40 24 81 18

Du 12/04 au 15/04
Pharmacie CENTRALE
Guérande 02 40 24 90 88

Du 16/04 au 18/04
Pharmacie de la PORTE ST-MICHEL
Guérande 02 40 24 90 37

Du 19/04 au 22/04
Pharmacie GERGAUD-LOUSTAUD
La Turballe 02 40 23 30 12

Du 23/04 au 25/04
Pharmacie du GRAND LARGE
La Turballe 02 40 23 40 15

Du 26/04 au 29/04
Pharmacie GUYON
Mesquer (Quimiac) 02 40 42 61 45

Du 30/04 au 30/04 et du 1/05 au 2/05
Pharmacie HERES
Saint-Lyphard 02 40 91 43 19

Du 3/05 au 6/05
Pharmacie ILLEGEMS-SCOTTO
Piriac 02 40 23 50 34

Vous pouvez aussi appeler 3237

AGENDA

Programme des manifestations 2010

Le 27 mars à 20h30 Le 28 mars à 15h	Espace Culturel Ste-Anne	Représentation Théâtrale « Bonne fête, Suzette » Réservation billetterie : 02 40 91 41 34	Organisé par : L'association Les Trois Coups Lyphardais
Le 3 avril à 20h	Espace Culturel Ste-Anne	TREPLIN + DE ZYC Musiques actuelles. Concert de groupes de musiciens amateurs. Infos : 02 40 00 95 33	Organisé par : ARPEJE et La Municipalité de Saint-Lyphard
Le 14 avril à 10h30 et à 15h	Espace Culturel Ste-Anne	« Dis, tu laisses la lumière dans le couloir » par la Cie Hanoumat. Danse à partir de 3 ans Réservation billetterie : 02 40 91 41 34 Infos : 02 40 91 49 67	Organisé par : La Municipalité de Saint-Lyphard
Du 17 au 25 avril de 15h à 18h Tous les jours	Foyer culturel de La Madeleine	Exposition sur les thèmes des « Talents cachés » et « Le mariage au 20^{ème} siècle »	Organisé par : La Madeleine d'hier et d'aujourd'hui
Le 17 avril à 15h et à 20h30	Espace Culturel Ste-Anne	Cinéma. Billetterie sur place	Organisé par : CINE-PHARD
Le 18 avril de 8h à 19h	Place de l'église	Vide-grenier Réservations après 17h au 02 40 70 83 69 06 07 36 72 47 et au 06 32 44 71 46	Organisé par : Lumières de Brière
Le 1^{er} mai	Dans le bourg	Vente de muguet Renseignements : S. PERLES 06 83 20 94 91	Organisé par : A.P.E.L. Ecole Ste-Anne
Le 4 mai à 20h30	Espace Culturel Ste-Anne	Sayed Eman Chants religieux et musique mawale. Dans le cadre du festival intercommunal « Voyage en Egypte » Réservation billetterie : 02 40 91 41 34 Infos : 02 40 91 49 67	Organisé par : La Municipalité de St-Lyphard et partenariats
Du 5 au 28 mai	Maison Félix	Exposition Mangas Affiche, historique des Mangas, ... Les jours de permanences (mercredi et samedi)	Organisé par : Bibliothèque pour tous
Le 7 mai à 20h30	Espace Culturel Ste-Anne	Spectacle musical Jonglerie et concert Pop Rock	Organisé par : TENNIS ST-LYPHARD M. MÉTAYER 06 10 47 68 27
Le 8 mai de 10h à 19h	Complexe sportif de la Vinière	Tournoi départemental de Football Avec la participation de 32 équipes de catégorie u10 - u11 - u12 - u13	Organisé par : AMICALE St-Lyphard FOOTBALL
Le 8 mai à 20h30	Espace Culturel Ste-Anne	Cinéma. Billetterie sur place	Organisé par : CINE-PHARD
Le 13 mai de 10h à 19h	Complexe sportif de la Vinière	Tournoi départemental de Football Avec la participation de 32 équipes de catégorie u14 - u15 - u16 - u17	Organisé par : AMICALE St-Lyphard FOOTBALL
Le 24 mai en journée	Jardin du Presbytère à La Madeleine	Vide-grenier Renseignements au 02 40 61 93 61	Organisé par : A.P.E.L. St-Joseph 02 40 61 93 61
Le 29 mai à partir de 14h	Local ARPEJE Espace Jeunes Rue des Ajoncs	Journée Portes Ouvertes ARPEJE et Inscriptions d'été Infos : 02 40 91 49 67	Organisé par : ARPEJE 02 40 00 95 33



A L'Espace culturel Ste-Anne

Mercredi 14 avril 2010 à 10h30 et à 15h

« Dis, tu Laisses la Lumière dans le Couloir »

Par la Cie Hanoumat.

Familial dès 3 ans. Danse. 30 et 50 mn.
Avec légèreté et poésie, les Compagnies Hanoumat et le Pied d'Oscar entraînent les enfants dans une danse colorée.

La séance de 15h est suivi d'un goûter.

Tarif Spécial « Sortons en famille ! » : Enfant : 4 € - Adulte : 3 €.



Du 2 au 7 mai 2010

FESTIVAL « Voyage en Egypte »

Pour la 4^{ème} édition de ce festival autour des musiques du Monde, St-Lyphard s'associe avec St-Gildas-des-Bois et Pontchâteau pour une semaine de découvertes. Cette année, le choix s'est porté sur l'Égypte.

Mardi 4 mai 2010 à 20h30

Sayed Emam



Chants religieux et musique *mawale* (musique populaire traditionnelle d'improvisation).

Pour ce concert, Chez Sayed Emam sera accompagné d'un joueur de rababa (violon traditionnel), d'un percussionniste et d'un joueur d'arghûl (double clarinette égyptienne).

TARIFS : Plein : 10 € - Réduit : 8 € - Spécial : 6 €. Pass Culture et sport accepté.

Les autres rendez-vous de ce festival dans les salles partenaires :

- **Dimanche 2 mai** de 10h à 19h
« Le Cabaret égyptien ».
Jardin du Carré d'argent - Pontchâteau.
Concert de musique égyptienne et animations diverses.
Marché traditionnel, stages artistiques, concerts de musique égyptienne et animations.

- **Mercredi 5 mai** à 16h30
Ateliers M.A.O. (Musique Assistée par Ordinateur) et **percussions Saint-Gildas-des-Bois.**
Initiés par les musiciens égyptiens.

- **Vendredi 7 mai** à 20h30
Egyptian Project invite **Orange Blossom**
Carré d'argent - Pontchâteau.
Rencontre inédite entre musiques traditionnelles d'Égypte et musiques électroniques, Egyptian Project est le fruit d'une rencontre humaine entre musiciens d'horizons différents.

Pour tous ces spectacles, les billets seront en vente à l'Office de Tourisme

Du mardi au samedi, de 10h00 à 12h30 et de 14h00 à 17h30 au 02 40 91 41 34.

Les réservations sont vivement recommandées pour ces 4 spectacles.

Renseignements et abonnements :

Service Culturel au 02 40 91 49 67

